

## Anhang: Betriebsdatenauswertung – Download

Zum Download Ihrer Betriebsdatenauswertung benötigen Sie das von der AUTOMEISTER Systemzentrale übermittelte Kennwort. Stellen Sie Ihre Internetverbindung her und begeben sich auf die [AUTOMEISTER Webseite](#).

Melden Sie sich wie gewohnt über den AUTOMEISTER LOGIN durch Eingabe Ihrer Zugangsnummer und dem dazu notwendigen Passwort im internen Bereich der AUTOMEISTER Webseite an [Bild 1].



Bild 1

wie gewohnt anmelden

Die Auswertungen erfolgt auf Monats- bzw. Quartalsbasis, je nachdem wie viele Daten der Controlling-Abteilung der Systemzentrale vorliegen. Im unteren linken Bereich der Willkommen-Seite von AUTOMEISTER werden Ihnen die verfügbaren Betriebsdatenanalysen zum Download bereitgestellt [Bild 2].



An dieser Stelle erscheint immer die aktuellste Auswertung. D.h. wurden Daten bei der Systemzentrale eingereicht, erhalten Sie immer die Auswertung um einen Monat erweitert.

Beispiel:

Wurden Daten für den Januar 2004 eingereicht, so ändert sich der Link inhaltlich um

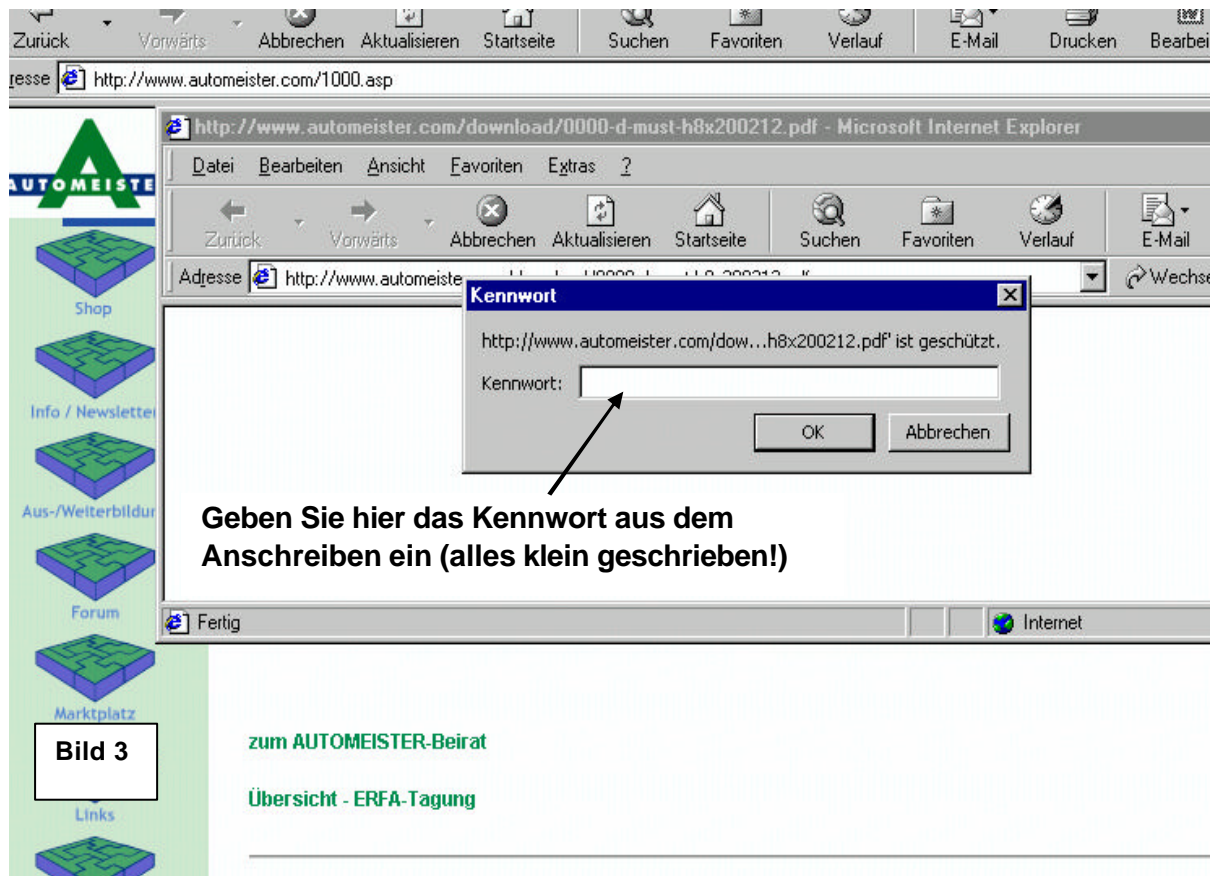
Jahr: 2004 Monat: 01

Die Analysen werden Ihnen im PDF-Format bereitgestellt. Zum Einsehen der Daten benötigen Sie den Acrobat-Reader, den Sie – sofern dieser nicht auf Ihrem PC installiert ist – auch von der AUTOMEISTER Webseite herunterladen können.

Nach betätigen des Link wird der Acrobat Reader automatisch geöffnet.

Bevor Sie die Analyse einsehen können werden Sie jedoch zur Eingabe Ihres Kennwortes aufgefordert [Bild 3] - (siehe hierzu im Begleitschreiben).

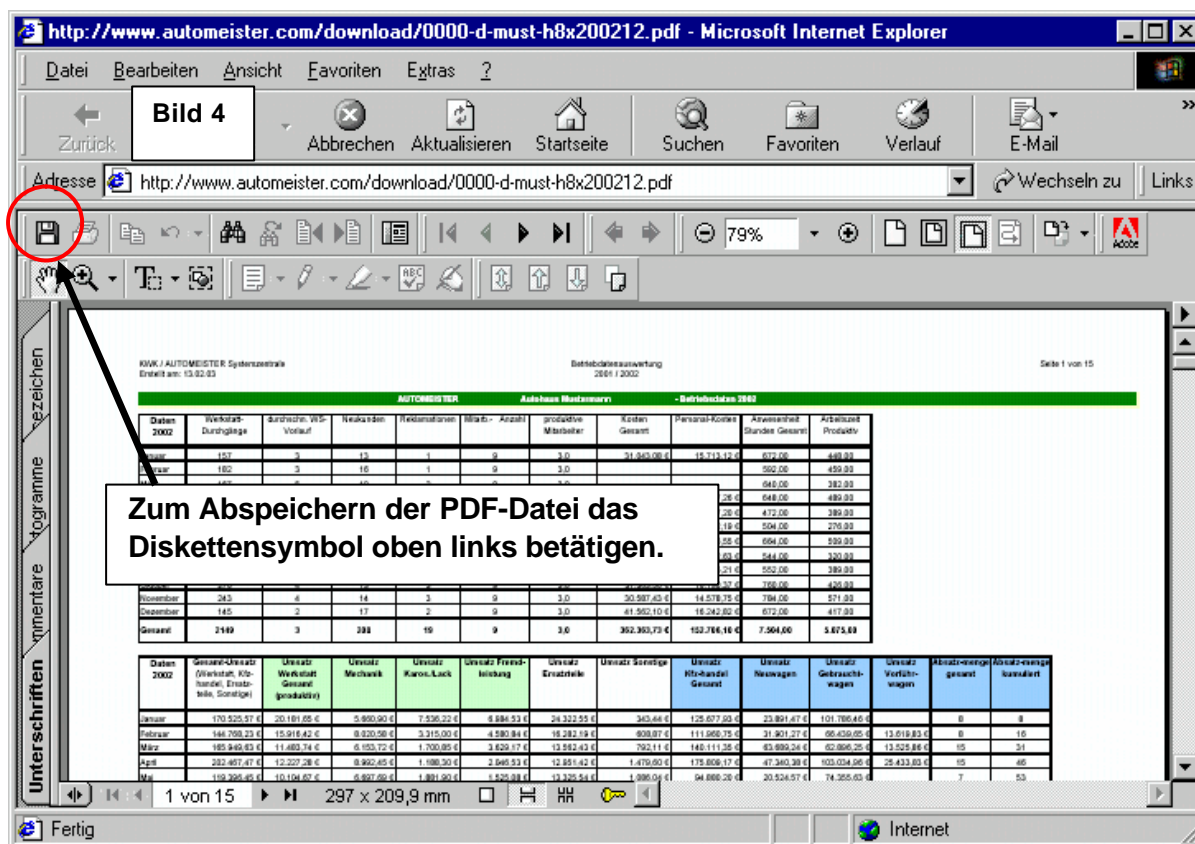
Beachten Sie hierbei jedoch, dass Sie das Kennwort in kleinen Lettern eingeben, da sonst die Auswertung nicht eingesehen werden kann.



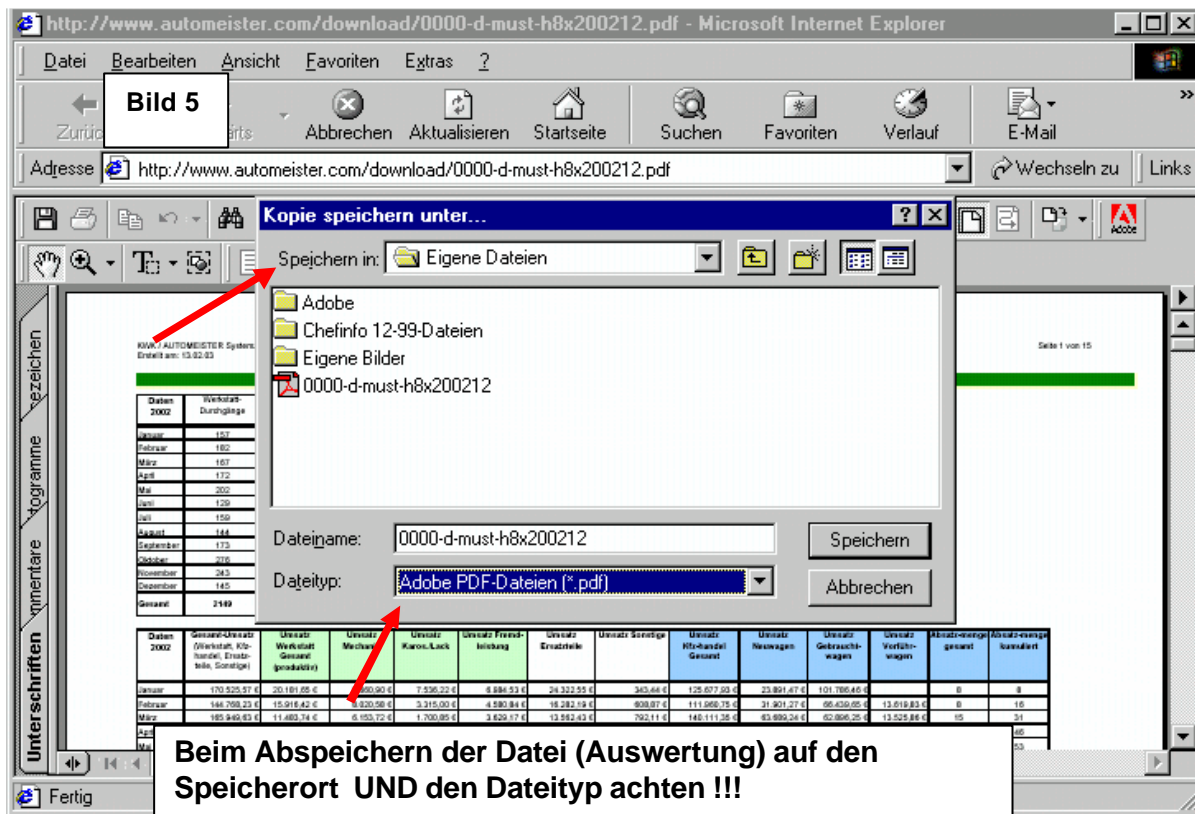
Nach erfolgtem Download können Sie die Auswertung des vorangegangenen Monats löschen, da die vorangegangenen Monate in der neuen Auswertung enthalten sind.

Bestätigen Sie Ihre Eingabe mit „OK“. Der Acrobat Reader öffnet Ihre Auswertung.

Damit Sie im Bedarfsfall später wieder auf Ihre Betriebsdatenanalyse zugreifen können, müssen Sie diese auf Ihrem PC in einem Verzeichnis abspeichern. Dazu müssen Sie im Acrobat-Reader das Diskettensymbol links oben [Bild4] betätigen.



Für den Speicherort sollten Sie entweder auf der Festplatte ein Verzeichnis anlegen, in dem Sie Ihre Auswertung immer wieder finden, Beispiel: „C:\Auswertungen“ ODER um die Daten vor Dritten unzugänglich zu machen, sollten Sie sie auf einem externen Datenträger abspeichern [Bild 5].



Achten Sie beim Abspeichern, dass der Dateityp immer „Adobe PDF-Dateien (\*.pdf)“ lauten muss.

Es kann sein, dass sonst nur der HTML-Pfad (bspw. <http://www.automeister.com/download/...>) abgespeichert wird.

Über diesen HTML-Pfad könnten sie zwar auch auf Ihre Auswertung zugreifen, aber nur solange, bis die neuen Auswertungen in die Datenbank durch die Systemzentrale eingestellt werden. Die alten Auswertungen werden danach aus der Datenbank entfernt. Ein späterer Zugriff auf die alten Auswertungen über den abgespeicherten HTML-Pfad wäre dann nicht mehr möglich, da die alten Auswertungen nicht mehr existieren.

Sollte einer Ihrer Mitarbeiter durch Zufall auf Ihre Auswertung zugreifen, so wird das Öffnen nicht ohne Ihr Kennwort möglich sein!

Alle durch die Systemzentrale neu eingestellten Auswertungen haben immer das gleiche Kennwort.

Über das Fragezeichen rechts oben auf der AUTOMEISTER Webseite können Sie diese Hilfeanweisung jederzeit herunterladen.